

全能核酸酶残留检测试剂盒 (Intelli nuclease ELISA Kit)

产品介绍

本试剂盒用于定量检测样本中全能核酸酶的含量。可配套多宁Intelli核酸酶使用,同时还可与其他品牌全能核酸酶搭配使用。



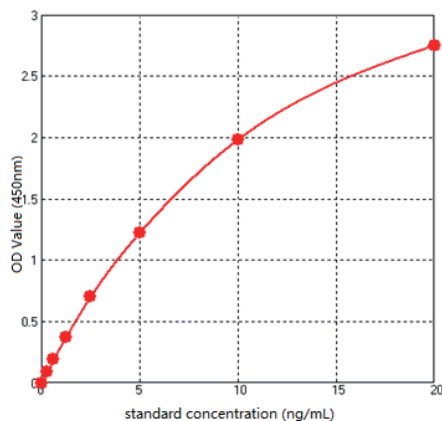
产品参数

检测方法	检测类型	检测范围
比色法 (一步法)	夹心ELISA法 (定量)	0.2ng/mL-20ng/mL
灵敏度	实验预计用时	储存条件
0.06ng/mL	2小时15分钟	2~8°C

检测原理

该试剂盒采用双抗夹心原理,在酶标板中包被抗全能核酸酶抗体,加入待测样本后洗涤,再加入辣根过氧化物酶 (HRP) 标记的抗体进行孵育,形成抗体-抗原-酶标抗体复合物,经过彻底洗涤后加入底物TMB显色,底物TMB在过氧化物酶的催化下由无色转化为蓝色,经酸溶液终止,最终形成黄色澄清液体。颜色的深浅和待测样品中全能核酸酶的含量呈正相关。

标准曲线



R²>0.99

线性范围&回收率

理论浓度 ng/mL	OD	校准OD	实测值 ng/mL	线性相关系数R ²	回收率	检验结果
20.00	2.767	2.754	2.725	1.0000	97.6%	合格
1.00	0.324	0.325	0.289		96.8%	
0.50	0.184	0.180	0.146		99.3%	
0.33	0.132	0.128	0.094		100.0%	
0.25	0.106	0.105	0.070		99.7%	
0.20	0.088	0.085	0.051		91.5%	

检出限

检测次数	OD	校准OD	Mn	SD	Mn+2SD	检出限 ng/mL	检验结果
1	0.029	-0.007	-0.0067	0.0007	-0.0053	<0	合格
2	0.029	-0.007					
3	0.029	-0.007					
4	0.029	-0.007					
5	0.029	-0.007					
6	0.031	-0.005					
7	0.029	-0.007					
8	0.029	-0.007					

检出低限

检测次数	OD	校准OD	测定值 ng/mL	Mn	SD	CV	检验结果
1	0.090	0.054	0.19	0.1976	0.0039	2.0%	合格
2	0.092	0.056	0.20				
3	0.090	0.054	0.19				
4	0.091	0.055	0.20				
5	0.093	0.057	0.20				
6	0.092	0.056	0.20				
7	0.091	0.055	0.20				
8	0.090	0.054	0.19				

与其他品牌全能核酸酶适配性测试

厂家名称	H品牌	S品牌	Y1品牌	Y2品牌	B品牌
匹配度	***	***	**	***	***

备注:三星为满分适配,以此类推

样本 (ng/mL):0.75							
试剂批号	检测次数	OD	校准OD	测定值 ng/mL	批内CV	批间CV	检验结果
批次1	1	0.248	0.212	0.71	3.2%	3.0%	合格
	2	0.258	0.222	0.74			
	3	0.249	0.213	0.71			
	4	0.255	0.219	0.73			
	5	0.245	0.209	0.70			
	6	0.264	0.228	0.76			
	7	0.246	0.210	0.70			
	8	0.246	0.210	0.70			
批次2	1	0.270	0.241	0.74	1.9%	3.0%	合格
	2	0.267	0.238	0.73			
	3	0.268	0.239	0.73			
	4	0.264	0.235	0.72			
	5	0.268	0.239	0.73			
	6	0.269	0.240	0.74			
	7	0.273	0.244	0.75			
	8	0.278	0.249	0.77			
批次3	1	0.305	0.278	0.73	2.0%	3.0%	合格
	2	0.316	0.289	0.76			
	3	0.318	0.291	0.76			
	4	0.316	0.289	0.76			
	5	0.323	0.296	0.78			
	6	0.315	0.288	0.76			
	7	0.310	0.283	0.74			
	8	0.311	0.284	0.75			

样本 (ng/mL):3							
试剂批号	检测次数	OD	校准OD	测定值 ng/mL	批内CV	批间CV	检验结果
批次1	1	0.797	0.761	2.75	4.2%	3.9%	合格
	2	0.794	0.758	2.74			
	3	0.872	0.836	3.08			
	4	0.857	0.821	3.01			
	5	0.839	0.803	2.93			
	6	0.862	0.826	3.03			
	7	0.830	0.794	2.89			
	8	0.833	0.797	2.91			
批次2	1	0.867	0.838	2.81	1.8%	3.9%	合格
	2	0.875	0.846	2.84			
	3	0.862	0.833	2.79			
	4	0.860	0.831	2.78			
	5	0.889	0.860	2.90			
	6	0.874	0.845	2.84			
	7	0.877	0.848	2.85			
	8	0.898	0.869	2.94			
批次3	1	1.039	1.012	3.03	2.7%	3.9%	合格
	2	1.007	0.980	2.92			
	3	1.070	1.043	3.15			
	4	1.034	1.007	3.01			
	5	1.022	0.995	2.97			
	6	1.066	1.039	3.13			
	7	1.038	1.011	3.03			
	8	1.016	0.989	2.95			

样本 (ng/mL):12							
试剂批号	检测次数	OD	校准OD	测定值 ng/mL	批内CV	批间CV	检验结果
批次1	1	2.145	2.109	11.10	4.6%	7.2%	合格
	2	2.256	2.220	12.21			
	3	2.211	2.175	11.74			
	4	2.217	2.181	11.80			
	5	2.224	2.188	11.88			
	6	2.294	2.258	12.62			
	7	2.128	2.092	10.94			
	8	2.214	2.178	11.77			
批次2	1	2.284	2.255	11.02	2.0%	7.2%	合格
	2	2.321	2.292	11.35			
	3	2.331	2.302	11.44			
	4	2.331	2.302	11.44			
	5	2.352	2.323	11.63			
	6	2.314	2.285	11.28			
	7	2.305	2.276	11.21			
	8	2.277	2.248	10.96			
批次3	1	2.528	2.501	11.67	5.9%	7.2%	合格
	2	2.639	2.612	12.78			
	3	2.598	2.571	12.36			
	4	2.742	2.715	13.90			
	5	2.589	2.562	12.27			
	6	2.715	2.688	13.60			
	7	2.695	2.668	13.38			
	8	2.674	2.647	13.15			

📌 订货信息

产品名称	规格	货号
Intelli nuclease ELISA Kit	96 Test/Kit	DNRG030301

上海多宁生物科技股份有限公司

SHANGHAI DUONING BIOTECHNOLOGY CO.,LTD.

电话:021-64340155

邮箱:marketing@duoningbio.com

网址:www.duoningbio.com

地址:上海市松江区民强路1525号申田新办公领地30幢

